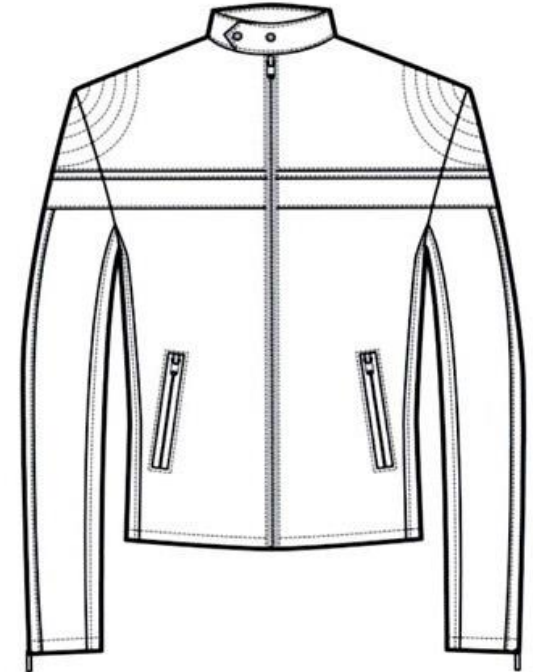


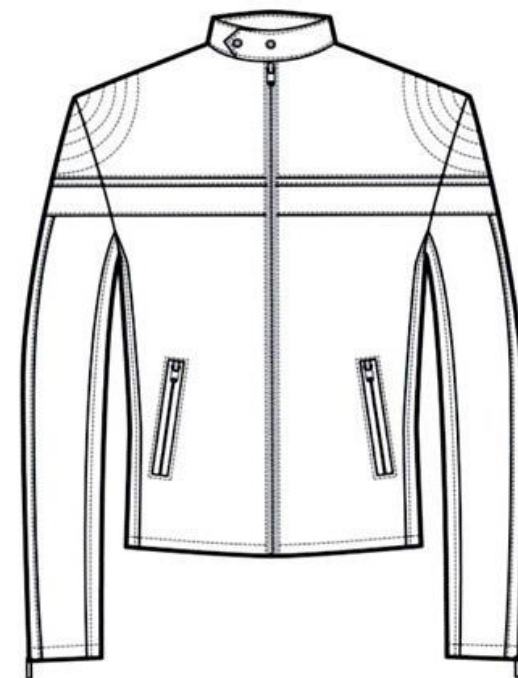
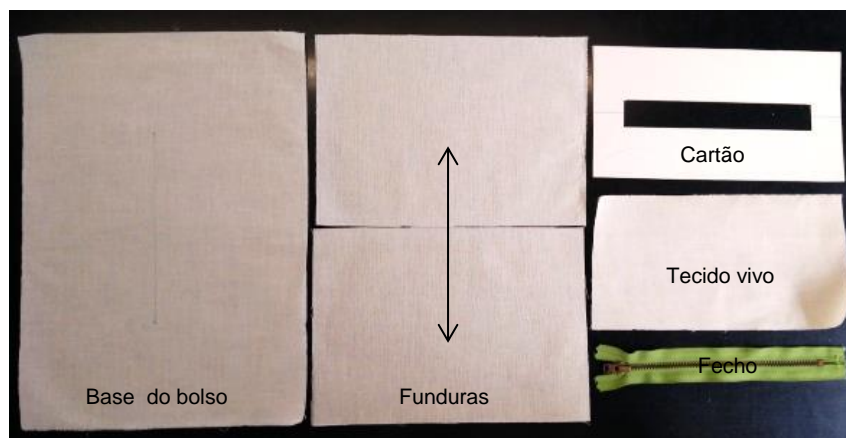
Bolso de Vivos c/ Fecho Éclair

O bolso de vivos com fecho éclair, é um bolso metido. É funcional e também decorativo. Aplica-se em variadas peças de vestuário de homem, senhora. Entre as várias aplicações no vestuário, destacam-se casacos e blusões entre outros.



Bolso de Vivos c/ Fecho Éclair

Componentes



Nota: No tecido do vivo deverá ser colocada entretela

Bolso de Vivos c/ Fecho Éclair

Fixar cartão sobre a base do bolso (Fig.1). Colocar tecido dos vivos em cima do cartão, dobrar o tecido e costurar no espaço da indicado a 0,5 cm. Parte de cima e parte de baixo (Fig.2).



Fig. 1

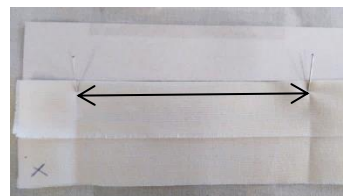
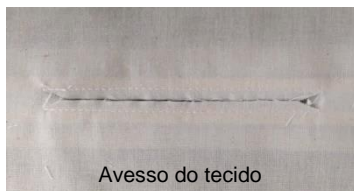


Fig. 2

Cortar no meio do espaço anteriormente costurado (Fig. 3). Virar o bolso (Fig. 4)



Averso do tecido

Fig. 3



Fig. 4

Costurar triângulos/cantos (Fig.5). Colocar o fecho no espaço dos vivos (Fig.6).



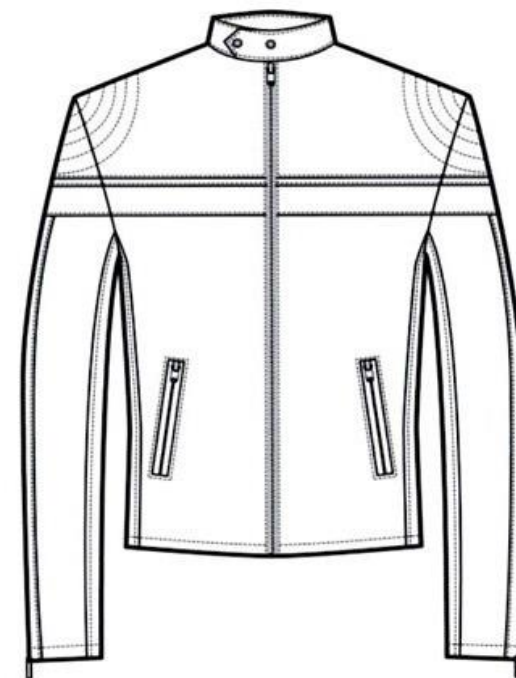
Coser os cantos

Fig. 5



Colocar fecho

Fig. 6



Bolso de Vivos c/ Fecho Éclair

Costurar o fecho junto da costura dos vivos.(Fig.7) Fecho costurado (Fig.8)

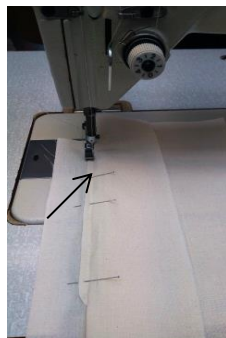


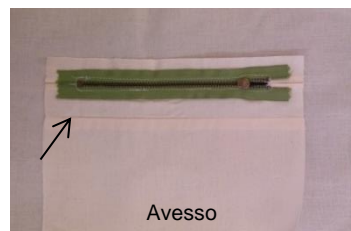
Fig. 7



Averso

Fig. 8

Juntar fundura inferior e costurar a 1cm (Fig.9)



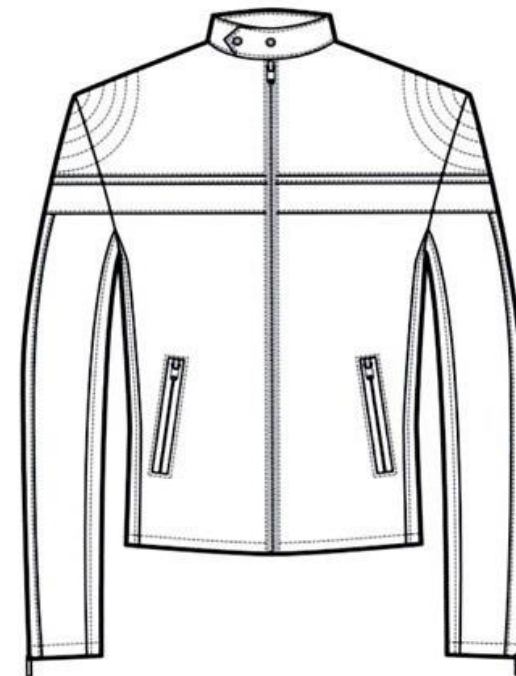
Averso

Fig. 9



Direito

Fig. 10



Bolso de Vivos c/ Fecho Éclair

Juntar fundura superior colocando alfinetes (Fig.11). Costurar à volta para finalizar a 1cm (Fig.12).

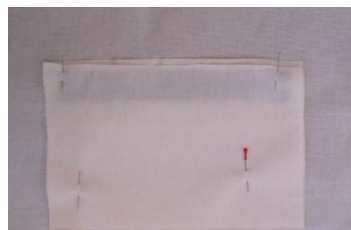


Fig. 11



Fig. 12

Bolso finalizado (Fig.13).



Bolso finalizado

Fig. 13

